

[C-1]

研究力分析のためのGraph テクノロジーと Cloud GPU による膨大な文書データ高速 大量処理の実現

情報・システム研究機構 統計数理研究所
運営企画本部企画室URAステーション
主任/特任准教授 博士(学術)
本多 啓介

日本オラクル株式会社
クラウド事業戦略統括 ビジネス推進本部
Senior Business Development Manager
谷川 信朗

Modern Cloud Day Tokyo

次世代クラウドが変える日本のビジネス



以下の事項は、弊社の一般的な製品の方向性に関する概要を説明するものです。また、情報提供を唯一の目的とするものであり、いかなる契約にも組み込むことはできません。以下の事項は、マテリアルやコード、機能を提供することをコミットメント（確約）するものではないため、購買決定を行う際の判断材料になさらないで下さい。オラクル製品に関して記載されている機能の開発、リリースおよび時期については、弊社の裁量により決定されます。

OracleとJavaは、Oracle Corporation 及びその子会社、関連会社の米国及びその他の国における登録商標です。文中の社名、商品名等は各社の商標または登録商標である場合があります。

Data Is The World's Most Valuable Resource

The Economist

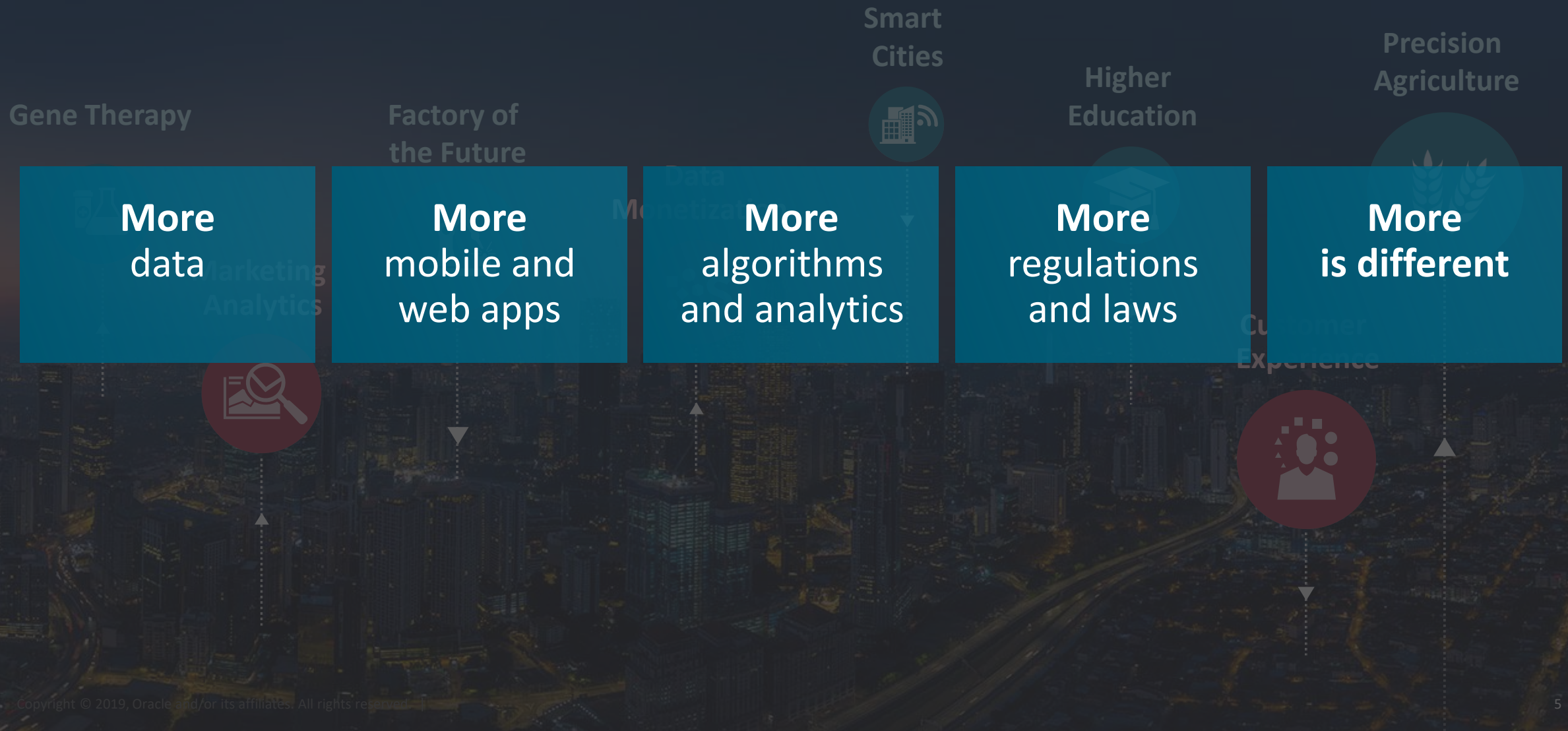


“ Computing hardware used to be a capital asset, while data wasn't thought of as an asset in the same way. Now, hardware is becoming a service people buy in real time and the lasting asset is the data. ”
– Erik Brynjolfsson, Director, MIT Initiative on the Digital Economy

Data Is the Key Asset in Innovation



Data Is the Key Asset in Innovation





DIY ??

[登壇者 御紹介]
情報・システム研究機構 統計数理研究所
運営企画本部企画室URAステーション
主任/特任准教授
本多 啓介 博士(学術)

※誠に恐れ入りますが、講演スライドはスクリーン投影のみとなります。

ORACLE®

こんな時、かけこむ会社が増えています。



ビジネスプロセスを
改善したい!



今のシステムは
使いにくい!



システムコストを
下げたい!



パフォーマンスを
良くしたい!



経営分析を
したいのだが...



どんなソリューションが
あるの?



見積りはどれくらい
なんだろう?



楽に管理を
したい!

**Oracle Digitalは、オラクル製品の導入をご検討いただく際の総合窓口。
電話とインターネットによるダイレクトなコミュニケーションで、どんなお問い合わせにもすばやく対応します。
もちろん、無償。どんなことでも、ご相談ください。**



お問い合わせは電話またはWebフォーム

☎ 0120-155-096

受付時間 月～金 9:00-12:00 / 13:00-17:00
(祝日および年末年始休業日を除きます)

<http://www.oracle.com/jp/contact-us>